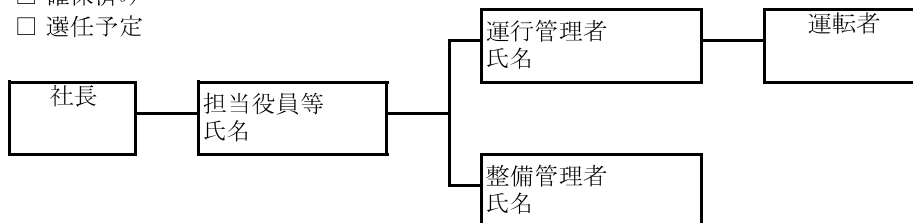


事業用自動車の運行管理等の体制

1. 事業計画を遂行するに足りる有資格者の運転者を確保する計画
- | | | | |
|--|--------|--|---|
| | 確保人員 | | 名 |
| | 確保予定人員 | | 名 |
| | 運転者数合計 | | 名 |

2. 適切な運行管理者及び整備管理者の選任計画並びに指揮命令系統

- 確保済み
 選任予定



3. 労働省の2・9告示及び3・1通達に適合する勤務割及び乗務割の計画

勤務体系	車両数	必要人員
1車1人制	両	人
1車2人制	両	人
2車3人制	両	人
その他	両	人
合計	両	人

乗務日数	
1ヶ月	日

拘束時間	
1ヶ月	時間
1日	時間

労働時間	
週所定平均	時間

休息时间	
勤務と勤務の間	時間

4. 点呼等が確実に実施できる体制

点呼場所	点呼実施者	運行前点検の実施場所	運行前点検実施者	営業所と車庫間の連絡方法

5. 事故防止及び指導教育及び事故処理の体制

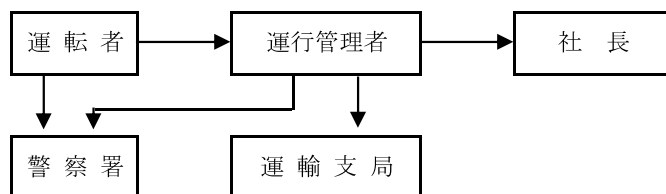
- (1) 事故防止に関する指導教育方法及び計画

研修・講習会等の開催予定 年間 _____ 回

- (2) 指導教育

指導主任者 氏名 _____ 指導補助者 氏名 _____

- (3) 事故処理連絡体制



6. 苦情処理体制

苦情処理責任者 氏名 _____ 苦情処理担当者 氏名 _____